

## Una partnership fidata



Foto: Oskar Zinggerle

### Perché l'energia verde?

L'energia verde, garantita da BEN, proviene da fonti rinnovabili e contribuisce a ridurre l'uso di combustibili fossili climalteranti, come il carbone o il petrolio.

Quando si opta per l'energia verde, il fornitore si impegna a fornire solo energia proveniente da fonti rinnovabili per la quantità richiesta. Sebbene la rete sia la stessa che trasporta l'energia prodotta da combustibili fossili, è il metodo di produzione sostenibile a fare la differenza. Per proteggere l'ambiente, è quindi importante che il maggior numero possibile di persone scelga l'energia verde. In questo modo, aumenta la quota di energia verde rispetto ai combustibili fossili.

Solo l'anno scorso, 7.636 persone hanno sottoscritto il contratto BEN, passando così dal mercato tutelato dell'energia elettrica a quello libero. "In passato", spiega Sigrid Perathoner del Servizio Clienti, "la gente si rivolgeva a noi per nuovi allacciamenti o modifiche tecniche. Ma il passaggio a una nuova offerta per la fornitura di energia elettrica non era mai un problema". La situazione è cambiata quando, alla fine del 2022, i prezzi dell'energia sono saliti alle stelle in tutta Europa ed è stato annunciato che il mercato tutelato dell'energia elettrica sarebbe stato abolito di lì a pochi mesi. "Eravamo preparati", ricorda Sigrid, "avevamo già lanciato BEN da tempo e ora si trattava di mettere insieme un

pacchetto convincente e competitivo". Oggi i clienti si rivolgono ai nostri sportelli chiedendo espressamente BEN, anche se molti non conoscono il significato di questa sigla. "BEN è un acronimo composto da B che sta per Bressanone ed EN che sta per energia", spiega Sigrid, "e con questa denominazione vogliamo esprimere il nostro legame con il territorio. I nostri servizi sono disponibili solo dove operiamo come azienda municipalizzata, cioè a Bressanone e in sette comuni limitrofi".

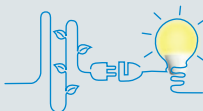
Quest'area corrisponde quasi esattamente al bacino d'utenza storico che l'azienda municipalizzata ha creato a partire dal 1903, anno in cui ha rifornito per la prima volta Bressanone di energia elettrica.

Fino al 1989, l'elettricità era l'unica area in cui operavamo; solo in seguito il Comune ha trasferito altri compiti alla nostra azienda. "Nel linguaggio comune ci chiamano ancora l'E-Werk, l'azienda elettrica", sorride Traudi Kaser, che lavorava già per l'azienda quando essa portava ancora questo nome.

"Vantiamo 120 anni di esperienza come fornitori di energia. Con molti clienti abbiamo un rapporto decennale e i nostri dipendenti del servizio clienti e dell'assistenza sul campo hanno un'enorme conoscenza del settore elettrico", afferma l'amministratore delegato Franz Berretta. "Perciò non abbiamo avuto dubbi nel cogliere l'opportunità di aprirci al mercato libero dell'energia elettrica, non-

stante le tante sfide che ciò comporta. Oggi sappiamo che questa decisione è stata quella giusta. Il Centro Tutela Consumatori Utenti ha ripetutamente confermato che abbiamo lanciato una delle offerte per la fornitura di energia elettrica più convenienti sul mercato, se confrontata con le proposte disponibili a livello regionale e nazionale. E i cittadini ci dimostrano ogni giorno che apprezzano il fatto di avere un interlocutore che conosce le loro esigenze e di cui si fidano. Per questo, diciamo loro grazie".

## Mercato energetico in transizione

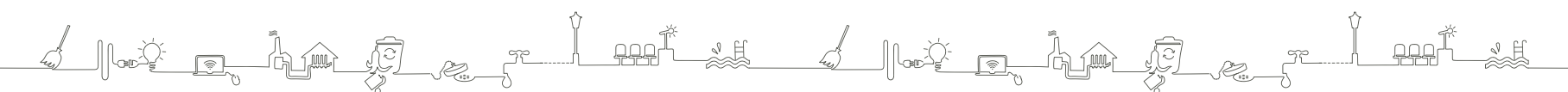


Il mercato dell'energia è stato liberalizzato nel 2007. Come soluzione transitoria, lo Stato ha introdotto il "mercato tutelato", in cui l'autorità di regolamentazione italiana ARERA ha fissato i prezzi. I clienti che non sono passati al mercato li-

bero entro maggio passeranno automaticamente, nel luglio 2024, al fornitore di energia elettrica che si è aggiudicato la relativa gara d'appalto. Al momento sono esclusi da questa disposizione i "clienti vulnerabili", ossia le persone con più di 75 anni, i beneficiari del bonus

sociale per l'energia o i beneficiari di agevolazioni ai sensi della Legge 104/92, i quali devono dichiararlo attraverso un'autocertificazione. Tuttavia, anche in questa fase di transizione, è possibile scegliere in qualsiasi momento il proprio fornitore di energia elettrica preferito.

Saremo lieti di fornire informazioni in merito presso i nostri sportelli clienti! Info: Tel. 0472 823 550, [www.ben.bz.it](http://www.ben.bz.it)



## Più calore dal cippato

Il cippato che brucia a circa 950°C nell'impianto a biomassa di Varna, proviene da imprese locali che svolgono attività forestali di abbattimento e di segazione e da agricoltori della zona. L'impianto è entrato in funzione nel 2008 e all'epoca sembrava essere sufficientemente dimensionato per alimentare la rete di teleriscaldamento di Varna e Bressanone con energia rinnovabile. Tuttavia, la rete è cresciuta e c'è una grande richiesta di indipendenza dal gas metano come fonte di energia. Per questo motivo, la società Teleriscaldamento Varna-Bressanone Scarl srl, di cui sono azionisti il Comune di Varna e ASM Bressanone, sta costruendo un secondo impianto nella stessa località. Con una potenza termica di 13 MW e una potenza elettrica di 1,8 MW, l'impianto a biomassa consente di risparmiare ogni anno 50 milioni di kWh di energia termica fossile. Inoltre, produce circa 10 milioni di kWh di energia verde all'anno ricorrendo a un sistema ORC. Gli impianti fotovoltaici installati sulla centrale termica esistente e su quella nuova consentono di immettere in rete altri 336.000 kWh di elettricità. Non appena l'impianto entrerà in funzione nell'autunno del



Rendering: EUT Engineering

2024, il Comune di Varna sarà rifornito dal teleriscaldamento al 100% da fonti rinnovabili. A Bressanone, la quota di biomassa supererà il 60%.

Foto: Helmut Mölling



**Tre domande a ...**  
**Reinhold Gruber,**  
**direzione Telecontrollo**  
**& Metering**

### Come avviene la sostituzione dei contatori elettrici?

La sostituzione del contatore è gratuita e il cliente non deve essere necessariamente presente. Stiamo sostituendo un totale di 23.000

## Sostituzione dei contatori elettrici



Il contatore elettrico non rappresenta solo la base per la fatturazione dei costi. Utilizzandolo correttamente, si può infatti ottimizzare il proprio consumo energetico. Lo Smart Meter semplifica il controllo dell'energia e il risparmio energetico. Entro la fine del 2025, sostituiremo tutti i vecchi contatori nella nostra area di fornitura con questi contatori di ultima generazione. In questo modo, soddisfiamo le direttive dell'autorità di regolamentazione nazionale e dell'autorità di approvazione europea, dato che il periodo massimo di autorizzazione dei contatori elettrici è di 15 anni.

contatori in otto comuni. Attualmente stiamo lavorando a Albes e Sarnes, per poi passare all'intero Comune di Bressanone, zona per zona. Seguiranno gli altri comuni. Abbiamo già completato la sostituzione dei contatori a Chiusa.

### Come fanno i clienti a sapere quando è il turno del loro contatore?

Una settimana prima dell'inizio dei lavori, affiggeremo un avviso presso gli edifici interessati. L'avviso conterrà anche i recapiti per fissare un appuntamento nel caso in cui il locale del contatore non sia accessibile.

### Ci sarà un'interruzione di corrente durante la sostituzione del contatore?

Sì, i lavori richiederanno una breve interruzione di corrente. Tuttavia, la corrente verrà ripristinata automaticamente subito dopo la sostituzione, senza che il cliente debba intervenire.

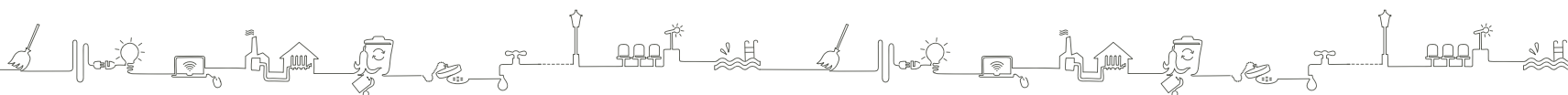


Piano di sostituzione dei contatori per zona



## Una piccola discarica abusiva

Un cittadino attento ci ha inviato questa foto. Certo, è una seccatura: bidoni della spazzatura stracolmi e persino un sacchetto in cima. Spesso i cassonetti pubblici vengono utilizzati impropriamente come discariche private. Chiunque lo faccia non fa però un favore né a sé stesso né ai concittadini. Perché lasciare i rifiuti domestici nei cassonetti pubblici non è solo antiestetico, ma fa crescere anche la tariffa di base. La tariffa dei rifiuti è composta da una quota fissa (in base alle dimensioni del nucleo familiare) e da una quota variabile (in base al volume dei rifiuti residui conferiti). Per quest'ultima è prevista una tariffa minima, che viene applicata in tutti i casi, proprio per evitare che i rifiuti vengano smaltiti illegalmente. Chi smaltisce illegalmente i rifiuti causa quindi un doppio danno: paga comunque la tariffa minima e fa aumentare la quota fissa. Chi, invece, separa correttamente i propri rifiuti difficilmente pagherà più della tariffa di base!





Carolina illustrata del 1910 circa, editore J. F. Amann, Collezione Reinhold Nössing

## Bressanone si illumina in modo smart

Buio. Ecco come appare la vita senza elettricità. Quando, 120 anni fa, l'elettricità giunse a Bressanone, erano passati solo due decenni da quando Thomas Edison aveva brevettato la sua lampadina. Una delle prime lanterne elettriche a Bressanone si trovava presso Porta Sabiona.

Oggi nel Comune ci sono circa 4.000 corpi illuminanti, alcuni alimentati da anni con la moderna tecnologia a LED, altri invece che utilizzano ancora le tradizionali lampade ai vapori di mercurio. Dal 2022, stiamo lavorando alla transizione energetica intelligente per conto del Comune di Bressanone e con il cofinanziamento della Provincia. Alla fine del progetto, tutti i punti luce saranno illuminati con moduli LED e collegati in rete tra loro. L'ultimazione di questo grande progetto è prevista per il 2025. L'ultimo lotto di costruzione, riguardante principalmente il centro storico, è il più impegnativo. Qui, a causa del gran numero di eventi, è particolarmente importante poter controllare i punti luce singolarmente.

### Vantaggi:

1. Minore consumo energetico: le lampade a LED hanno una durata maggiore rispetto alle lampadine classiche e consumano meno energia per ottenere la luminosità desiderata. Il consumo energetico annuo dell'illuminazione pubblica di Bressanone sarà ridotto del 55%, il che protegge l'ambiente e fa risparmiare denaro pubblico a lungo termine.
2. Le lampade sono sufficientemente luminose per garantire la sicurezza e allo stesso tempo riducono l'inquinamento luminoso, in quanto possono essere orientate come si preferisce.
3. Maggiore efficienza: i punti luce sono collegati in rete tra loro. Tecnicamente, ciò avviene tramite un'interfaccia Internet-of-Things e un indirizzo IP dedicato. Questo ci permette di adattare ogni lampada al luogo in cui è installata, ossia regolarla o spegnerla o intensificarne la luminosità a seconda delle esigenze. Inoltre, le lampade inviano segnali al nostro reparto energia elettrica tramite un'antenna per avvisarci quando si rende necessario un intervento di manutenzione.



## Espansione della fibra ottica per la Smart City

La nostra rete in fibra ottica si estende ora a Tecelina, Meluno e Cleran. Oltre a fornire una connessione Internet veloce e affidabile, le fibre ottiche sono essenziali per il controllo delle reti di teleriscaldamento, elettricità e acqua. Inoltre, costituiscono la base per rendere Bressanone una Smart City, connettendo in rete dispositivi e componenti infrastrutturali. Per il progetto di videosorveglianza a Bressanone e su richiesta del Comune, abbiamo collegato gli switch per il punto di connessione della nuova rete di telecomunicazione. Il nuovo PoP (Point of Presence) della rete multiservizi in fibra ottica acquisisce tutti i flussi video provenienti dalle telecamere che il Comune installerà nell'area urbana e li inoltrerà al centro dati del Comune di Bressanone.



Foto: Pixabay

## Internet sicuro per i bambini

Non permettiamo ai nostri figli quattordicenni di andare a Merano da soli, ma consentiamo ai nostri bambini di dieci anni di navigare autonomamente su Internet, spesso senza nemmeno sapere quali contenuti trovino online e quali dati possano divulgare. Il controllo parentale è essenziale per proteggere i bambini e gli adolescenti dai potenziali rischi di Internet.

ASM Bressanone offre ai clienti Citynet la possibilità di bloccare contenuti online dannosi, come pornografia, gioco d'azzardo, armi, violenza, odio e discriminazione. Un filtro DNS blocca specifici domini. Come stabilito dall'autorità AGCOM, il servizio "Parental Control" è gratuito. Siamo a disposizione per fornire ulteriori informazioni e per una consulenza gratuita!

Link al modulo Parental Control

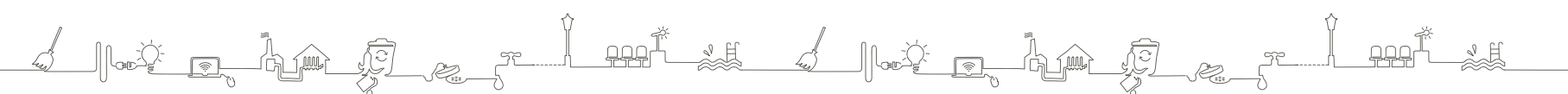


Foto: Helmut Rier



## Il biglietto per l'estate

Chi acquista questa card ha l'estate in tasca! L'anno scorso la Summercard è stata richiesta da 6.000 utenti. Quest'anno, il biglietto per accedere ad attività ricreative a disposizione della popolazione di Bressanone e dei paesi limitrofi è ancora più versatile. Allo stesso tempo, la Summercard sarà disponibile online: dal 15 aprile al 16 giugno potrà, infatti, essere acquistata comodamente e senza tempi di attesa 24 ore su 24 su [mycard.bz.it](http://mycard.bz.it). La Summercard digitale sarà inviata per e-mail sotto forma di codice QR. Chi preferisce il formato classico della card potrà comunque continuare ad acquistarla presso l'Acquarena.



### mysummercard – 18 attrazioni e diversi sconti

**Piscine:** Acquarena, laghetto balneabile naturale Luson, Alpinpool Maranza, piscina di Rio di Pusteria

**Funivie:** Plose, Gitschberg Jochtal

**Sport:** Vertikale, Minigolf Maranza, Minigolf Terento

**Musei e festival:** Museo della farmacia, Palazzo Vescovile, Museo dell'Abbazia di Novacella, Castel Rodengo, Forte di Fortezza, Castel Velturo, Miniera di Villandro, Museo mineralogico di Tiso, Water Light Festival

**Sconti:** diversi negozi di articoli sportivi a Bressanone, ristoranti a Bressanone e dintorni, Metropol Kino Innsbruck, funivia Nordkettenbahn, Swarovski Kristallwelten Wattens

Foto: Elisabeth Heschl



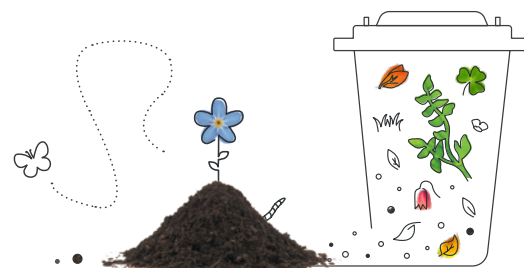
## Mira Lu Kovacs all'Astra

Con il trio Schmieds Puls, l'artista austriaca Mira Lu Kovacs ha creato tre album con suoni virtuosi e magici. Sia come cantante, musicista, compositrice o performer, Mira Lu Kovacs è innovativa, a volte eccentrica e sempre diretta e con un messaggio chiaro. Il suo coraggio e la fiducia in sé stessa si riflettono in una varietà di progetti, che vanno dalle produzioni teatrali alla partecipazione alla formazione pop sperimentale 5K HD e alla collaborazione con My Ugly Clementine. Il suo ultimo album "What Else Can Break" (2021) segna un'altra pietra miliare nella sua carriera di artista solista. Mira Lu Kovacs si esibirà all'Astra di Bressanone il 19 aprile. A fare da supporto sul palco ci sarà il cantautore bolzanino Peter Burchia. Ingresso: ore 20.00, biglietto: 15 €.

Tickets:



## Il bidone per i rifiuti verdi



Soprattutto per i residenti dei condomini è particolarmente pratico disporre del proprio bidone per i rifiuti verdi. Nella città di Bressanone forniamo a chiunque ne faccia richiesta un bidone da 240 litri, che svuotiamo ogni mercoledì da marzo a novembre presso il punto di raccolta designato. La tariffa forfettaria per il ritiro dei rifiuti verdi è di 210 euro più IVA al 10% e vale per un massimo di 2 bidoni, indipendentemente dal numero di volte in cui vengono svuotati.

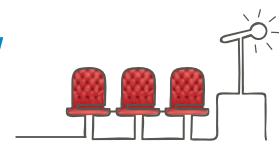
Gli interessati possono richiedere il bidone via e-mail o per telefono: [gruenschnitt@asmb.it](mailto:gruenschnitt@asmb.it), tel. 0472 823 550.

## Per saperne di più sull'acqua

Da dove proviene la nostra acqua potabile? Perché abbiamo bisogno di grandi serbatoi? Chi controlla la qualità dell'acqua? Abbiamo raccolto tutte le informazioni sul tema dell'acqua in un formato chiaro e di facile lettura su Internet, per ogni singolo comune del nostro bacino di utenza. In altre parole, per Bressanone, Chiusa, Naz-Sciaves, Varna, Fortezza, Rio di Pusteria, Rodengo e Luson. Le presentazioni sono adatte sia per l'apprendimento autonomo a scuola che per chiunque voglia saperne di più sull'origine, il trattamento, la rete di distribuzione e il consumo dell'acqua che sgorga dai nostri rubinetti. Basta immergersi nel digitale!



## „prima la musica“ a Bressanone!



Dal 18 maggio al 1° giugno, tanti giovani musicisti provenienti da Austria, Liechtenstein e Alto Adige si sfideranno a suon di musica. Oltre alla scuola di musica e al Duomo, anche il Forum Bressanone e l'Oratorio Don Bosco ospiteranno i concerti del concorso musicale giovanile "prima la musica". I concerti saranno aperti al pubblico per consentire a tutti di ascoltare i giovani talenti in gara.

Informazioni sul programma



### Colophon

Due volte l'anno ASM Bressanone SpA informa su temi ed appuntamenti importanti.  
**Editore:** ASM Bressanone SpA, via Alfred-Ammon 24, 39042 Bressanone, tel. 0472 823 500, [mail@asmb.it](mailto:mail@asmb.it), [www.asmb.it](http://www.asmb.it) **Testi:** Petra Augschöll, in collaborazione con collaboratrici e collaboratori dei diversi reparti aziendali. Vi sta a cuore una tematica particolare? Contattateci scrivendo a: [mail@asmb.it](mailto:mail@asmb.it) **Traduzione:** Traduzioni STR **Grafica:** Brixmedia srl, Bressanone **Stampa:** Europrint, Varna

