

Un unico numero verde per cinque Comuni

Foto: Rob Straka



Dal 1° gennaio 2018 i cittadini di cinque Comuni della Valle Isarco per richiedere un nuovo allacciamento per l'acqua potabile, il convogliamento di acque di scarico nella rete fognaria, un nuovo contatore per l'acqua, oppure la lettura del contatore si potranno rivolgere allo stesso interlocutore: la KDE.

Infatti i Comuni di Bressanone, Chiusa, Varna, Naz-Sciaves e Fortezza d'ora in poi perseguiranno

una linea comune per il servizio di approvvigionamento idrico e per lo smaltimento di acque reflue; di conseguenza ben 34.000 cittadini nel territorio rifornito usufruiranno di un unico gestore di servizi per l'acqua potabile e le acque reflue. ASM Bressanone SpA si occupa già da anni del servizio dell'acqua potabile e delle acque reflue sul territorio comunale di Bressanone. Era pertanto una scelta ovvia estendere questi servizi anche ai Comuni circostanti.

Soci della Servizi Comunali Valle Isarco SCARL – abbreviato SCI ovvero KDE – sono i rispettivi Comuni. Il Comune di Bressanone è rappresentato da ASM Bressanone SpA, che partecipa al capitale sociale con una quota del 61%, il Comune di Chiusa partecipa per il 14%, il Comune di Varna per il 13%, il Comune di Naz-Sciaves per il 9% ed il Comune di Fortezza per il 3%. Amministratore Unico della società è stato nominato Francesco Berretta, direttore tecnico del reparto idrico di ASM Bressanone SpA.

La titolarità dei servizi rimane ai singoli Comuni ovvero ad ASM Bressanone SpA, come anche la competenza in merito alla gestione delle tariffe e agli investimenti straordinari per infrastrutture. La fatturazione delle tariffe per acqua potabile e acque reflue viene effettuata da ASM Bressanone SpA su incarico dei singoli Comuni e in base alle relative delibere assunte dagli stessi in proposito. Un regolamento unico approvato dai Comuni soci di KDE disciplina i diritti dei clienti e definisce i criteri di qualità.

E ASM Bressanone SpA?

Rimane l'interlocutore diretto a Bressanone. Il servizio operativo viene eseguito dai collaboratori di ASM Bressanone SpA su incarico di KDE. Sportello clienti, orario di apertura, modalità di fatturazione ecc. restano invariati. Per i cittadini di Bressanone cambia solo il numero del servizio di pronto intervento: 800 175 040.

kde
kommunaldienste eisacktal
servizi comunali val isarco

KDE si occupa a Bressanone, Chiusa, Varna, Naz-Sciaves e Fortezza di:

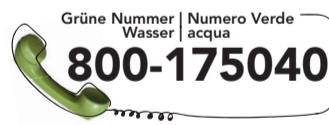
- Nuovi allacciamenti per acqua potabile e canalizzazione
- Allacciamenti provvisori
- Perizie per attività di cantiere
- Richieste di modifiche tecniche
- Manutenzione ordinaria e monitoraggio degli impianti
- Montaggio e lettura del contatore dell'acqua
- Fatturazione di acqua potabile e acque reflue

Più informazioni ...

troverete sulla pagina internet: www.kde.bz.it ovvero www.asmb.it/it/acqua
La guida di KDE è disponibile gratuitamente presso gli sportelli clienti di ASM Bressanone SpA e presso i Municipi.

Contatto KDE

c/o ASM Bressanone SpA
via Alfred Ammon 24,
Lun-Gio ore 8-12.30 e 15-16,
Ven ore 8-12.30
via Mercato Vecchio 28/b
(presso Acquarena),
Lun-Ven ore 8-12.30
Tel. 0472 823 500,
info@kde.bz.it,
fax 0472 823 666



Piccola riflessione:

Siamo diligenti. Perché non migliorare ancora?

Siamo veramente diligenti: siamo fra i migliori in Italia per quanto riguarda la separazione dei rifiuti riciclabili ed il riciclaggio. 218 tonnellate d'imballaggi in plastica vengono conferite ogni anno al Centro di riciclaggio di Bressanone. La plastica si può naturalmente riciclare, ma perché comprare

l'acqua nelle bottiglie di plastica se dal rubinetto scorre acqua potabile di ottima qualità? Per la nostra salute ed il bene dell'ambiente potremmo cercare di ridurre il consumo dell'onnipresente plastica, poiché è un prodotto a base di petrolio, che spreca risorse preziose e talvolta dannoso per la salute.



Si può veramente contribuire in modo concreto, basta rinunciare alle bottiglie in plastica, utilizzare sacchetti di stoffa invece di quelli in plastica ed acquistare alimenti non confezionati. Al posto della pellicola trasparente potremmo usare con-

tenitori salvafreschezza o in alternativa semplicemente posare su un piatto da mettere in frigorifero pomodori, cipolle o mele, tagliati a metà. Anche questo è un sistema che funziona.



Mercato libero di energia elettrica

ASM Bressanone SpA ha iniziato la sua attività nel 1903 con il servizio di energia elettrica, con il quale i clienti identificano maggiormente l'azienda. ASM Bressanone SpA desidera rimanere interlocutore diretto per tutte le esigenze di energia elettrica a Bressanone e dintorni anche per il futuro, nonostante le nuove sfide derivanti da nuove regolamentazioni e liberalizzazioni. Per questo motivo, nello scorso anno ASM Bressanone SpA ha presentato un prodotto su misura per clienti domestici, che ha avuto un positivo riscontro: Ben. Il nome deriva da "Bressanone Energia".

Da luglio 2017 ben 800 clienti sono passati dal mercato di maggior tutela all'offerta per l'energia elettrica per il mercato libero. Il cliente potrà godere di uno sconto del 10% sul prezzo dell'energia del servizio di maggior tutela. Non sarà obbligato contrattualmente. Anche nell'eventualità di un passaggio senza aumento di potenza, lo sconto è garantito. Inoltre, per l'aumento di potenza fino a 1,5kW il contributo di allaccia-



Foto: Günther Paoli

mento sarà gratuito. L'offerta si applica agli aumenti di potenza da 3kW a 4,5kW e da 4,5kW a 6kW.

Si tratta di energia elettrica verde certificata altoatesina. Ben è disponibile in tutta l'area di distribuzione di ASM Bressanone SpA. L'offerta è disponibile fino al 31 dicembre 2018 ed è valida fino al 30 giugno 2019.



Tre domande a...
Franz Berretta, direttore tecnico del reparto idrico di ASM Bressanone SpA

Energia elettrica dall'acqua

Nonostante ASM Bressanone SpA non produca energia elettrica in grandi centrali idroelettriche, l'azienda svolge un ruolo pionieristico nell'ambito delle piccole centrali idroelettriche di acqua potabile. Nel 2005 a Varna è entrata in funzione una delle prime centrali idroelettriche dell'Alto Adige.

garantire la qualità dell'acqua potabile, tutte le parti che entrano in contatto con l'acqua devono essere di acciaio inossidabile di qualità minima AISI 304L.

potabile di Millan, anch'essa messa in funzione nel 2017, produrrà annualmente 220 MWh. L'elettricità prodotta in modo ecologico viene infine immessa nella rete elettrica pubblica a bassa tensione.

Quanta energia producono le centrali idroelettriche?

Le tre centrali per l'acqua potabile che si trovano sul territorio comunale di Varna nei pressi del Rio di Scaleres, producono complessivamente circa 3.800 MWh di energia elettrica all'anno. La piccola centrale idroelettrica che è stata attivata nel 2017 presso l'impianto di deacidificazione a S. Andrea produce solo 18,19 kW, mentre la centrale nei pressi del serbatoio sopraelevato per l'acqua

Perché ASM Bressanone SpA si adopera per questo settore?

Ove possibile ASM Bressanone SpA punta su energia rinnovabile e sostenibile. Il prossimo obiettivo è costruire insieme con il Comune di Varna un nuovo serbatoio per acqua potabile per la riserva antincendio e come sicurezza in caso di disservizi, nonché produrre ulteriore energia ecologica tramite una nuova centrale idroelettrica di acqua potabile.

Come funziona una centrale idroelettrica di acqua potabile?

Le piccole centrali idroelettriche sfruttano la naturale altezza della caduta dell'acqua e la rete di condotte senza ulteriori interventi sull'ambiente naturale. Ciò è reso possibile grazie all'utilizzo di nuove tecnologie idrocompatibili, come macchinari dotati di componenti che non richiedono lubrificanti. Per

Premio Energia Alto Adige

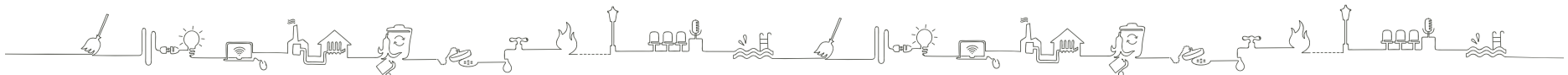
Premiato il progetto di formazione ambientale

Da ormai tre anni e mezzo ASM Bressanone SpA insieme alla cooperativa sociale brissinese WiaNui si sta impegnando per trasmettere a bambini e giovani i fondamentali principi di educazione ambientale. Nel dicembre scorso, il progetto comune è stato insignito del "Premio Energia Alto Adige". Il riconoscimento è avvenuto nell'ambito della nona premiazione del Premio Ambiente Euregio, per il quale l'iniziativa brissinese è stata nominata insieme ad altri otto progetti e idee dell'Alto Adige, del Tirolo e del Trentino.

Fino ad oggi ben 1.400 studenti di scuole elementari, medie, professionali e superiori hanno partecipato all'offerta didattica indirizzata alla sensibilizzazione per la riduzione della produzio-



ne di rifiuti ed il corretto smaltimento dei rifiuti riciclabili. Anche quest'anno scolastico l'offerta ha trovato ampi consensi: ventisette sono le classi che si sono iscritte alla visita al Centro di riciclaggio e alla cooperativa sociale WiaNui per affrontare il tema dei rifiuti in modo pratico e creativo. Prenotazione ed informazioni: ASM Bressanone SpA, tel. 0472 823 500, augschoell.petra@asmb.it



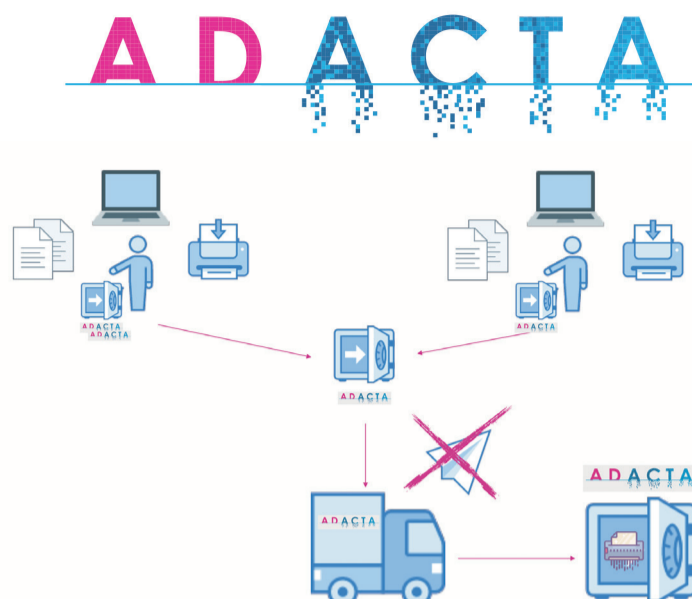
AD ACTA

La soluzione sicura per la distruzione di documenti sensibili

Nel vostro archivio vengono conservati raccoglitori con bilanci, dati dei clienti, offerte, corrispondenza, strategie aziendali o cartelle cliniche? Come vengono smaltiti questi documenti quando non sono più necessari? Il cestino dei rifiuti o le campane della carta non sono la soluzione adatta. Il D.Lgs. 196/2003 stabilisce, infatti, quali sono i metodi corretti per la gestione e la distruzione di questa tipologia di documenti, poiché nessuno può permettersi che le informazioni sensibili o riservate in suo possesso finiscano nelle mani sbagliate.

ASM Bressanone SpA in collaborazione con la società Eurogest S.r.l. di Cardano, ha avviato una nuova attività mediante la società AD ACTA S.r.l., con lo scopo esclusivo di fornire un servizio certificato di distruzione dei documenti e supporti elettronici che contengono dati sensibili o riservati. AD ACTA garantisce il ciclo di distruzione dei documenti secondo le norme DIN 66399 e UNI EN 15713.

Come funziona AD ACTA? Un addetto dell'azienda preleva la documentazione direttamente presso il cliente e la porta all'impianto di distruzione certificato. Per la documentazione che viene prodotta quotidianamente, AD ACTA mette a disposizione degli appositi contenitori da ufficio adatti a conservare in tutta sicurezza i documenti riservati in attesa della distruzione. I frammenti prodotti dal processo certificato di distruzione vengono poi avviati a recupero. Un certificato originale di



avvenuta distruzione attesta infine la gestione conforme dei documenti e la loro effettiva distruzione a norma di legge. Il servizio è attualmente disponibile per enti ed imprese. Nel corso dell'anno esso verrà esteso anche ai privati presso il Centro di riciclaggio di Bressanone.

Per informazioni dettagliate potete rivolgervi al responsabile di AD ACTA, Marco Fasoli, al tel. 0471 096 725 o 329 289 8206, info@adacta.bz.it, www.adacta.bz.it

Voglia di teleriscaldamento?



I vantaggi del teleriscaldamento sono vari: è un pratico ed ecosostenibile sistema di fornitura d'energia, il calore prodotto con cippato può essere messo a disposizione a costo minore rispetto ad altri metodi di riscaldamento. Teleriscaldamento significa allo stesso tempo comodità e sicurezza di approvvigionamento. Inoltre il teleriscaldamento aiuta a ridurre considerevolmente le emissioni di sostanze inquinanti e a migliorare la qualità dell'aria. Le persone residenti nelle aree fornite possono richiedere ad ASM Bressanone SpA l'allacciamento alla rete di teleriscaldamento. Causa una modifica delle norme per l'incentivazione della costruzione di reti di teleriscaldamento, gli interessati dovranno inoltrare i contratti di allacciamento firmati entro il 20 giugno di ogni anno. I contratti di allacciamento presentati oltre questa data verranno trattati dal 1 gennaio dell'anno prossimo.



Appuntamenti da segnare

Anno scolastico 2017/2018: visite guidate al Centro di riciclaggio di Bressanone per tutti i tipi di scuole e workshop creativo con WiaNui, v. pag. 2

20 e 22 marzo: visita guidata al serbatoio di acqua potabile a Millan oppure a S. Andrea, v. pag. 4

23 marzo: termine di consegna per il concorso di disegno e pittura "Vivo l'acqua in tutti i suoi elementi", v. pag. 4

6 aprile: termine d'iscrizione per la **raccolta delle ramaglie e dei rifiuti verdi** di giardino a pagamento nel Comune di Bressanone (raccolta dal 9 al 21 aprile): raccoltaverde@asmb.it, tel. 0472 823 523

26 maggio: inizio della stagione estiva all'Acquarena;

27 maggio: Campionati provinciali assoluti;

2 e 3 giugno: "Acquarena-Cup",

22, 23, 24 giugno: Campionato italiano FISDIR; le vasche sportive sono riservate per le competizioni.

20 giugno: termine di consegna dei contratti per un nuovo allacciamento di teleriscaldamento



Chiarito:

Come smaltire i nuovi sacchetti bio del supermercato?

Dall'inizio dell'anno i clienti dei supermercati devono utilizzare per l'acquisto di frutta e verdura esclusivamente sacchetti di plastica compostabili e biodegradabili, come prescritto dalla nuova legge entrata recentemente in vigore. I nuovi sacchetti ortofrutta, prodotti da amido di mais industriale e poliestere biodegradabile, sono conformi alla norma UE EN13432, però non si decompongono completamente e i residui rimanenti riducono la qualità del compost.

Come, dunque, smaltire correttamente questi sacchetti?

Non vanno conferiti insieme ai rifiuti organici o agli imballaggi in plastica, ma **vanno smaltiti come rifiuti residui.**



Nuovo benessere all'Acquarena

Su richiesta di numerosi ospiti il Salionarium è stato recentemente trasformato in una nuova cabina a raggi infrarossi. Una calda luce bianca illumina la nuova parete di sale. La piacevole atmosfera accompagna l'effetto benefico delle radiazioni a raggi infrarossi. Il delicato calore può rafforzare il sistema immunitario, aumentare la vascolarizzazione, sollecitare il metabolismo ed avere effetti benefici sulla pelle. Grazie al calore la muscolatura si rilassa e vengono alleviati diversi dolori. Infine il calore aumenta lo stato di benessere dell'intero corpo. La sauna è aperta dal lunedì al venerdì dalle ore 14 alle ore 23, il sabato, la domenica e durante i giorni festivi apre già alle ore 11. La domenica e i nei festivi la struttura chiude alle ore 22. Ogni gio-



vedi dalle ore 10 alle ore 18 l'intera area è riservata alle signore. Ogni notte di luna piena il reparto rimane aperto fino alle ore 1 del mattino.

Vivere l'acqua

Due avvincenti iniziative per gli studenti



In occasione della 2° edizione del festival acqua e luce che si terrà a maggio a Bressanone, ASM Bressanone SpA e la Bressanone Turismo Società Cooperativa invitano tutti gli studenti delle scuole elementari e medie a partecipare ad un concorso di disegno e pittura. Il concorso ha come tema: "Vivo l'acqua a Bressanone in tutti i suoi elementi! Nuotando, sciando, pattinando,

bevendo, lavando i denti, facendo la doccia e ovunque essa scorra, geli ed evapori..." Termine ultimo per consegnare le opere presso il Forum Bressanone in via Roma 9 è il 23 marzo. Ci sono fantastici premi per i vincitori. Inoltre in occasione della giornata mondiale dell'acqua, il 20 e 22 marzo, ASM Bressanone SpA propone alle scolaresche e a tutti gli interessati una visita guidata al serbatoio per l'acqua potabile con piccola centrale idroelettrica di acqua potabile a Millan oppure a S. Andrea. Prenotazione e info: augschoell.petra@asmb.it, tel. 0472 823 500.

Sul palcoscenico del Forum



Il Forum Bressanone è un centro culturale che accoglie un programma di vasta gamma. Ecco gli highlight teatrali di questa primavera: Il 20 aprile il Teatro Stabile di Bolzano presenterà lo spettacolo "Carmen/Bolero" con musica di Georges Bizet, Los Panchos, Maurice Ravel e Stefano Corrias. Il 21 maggio seguirà un esperimento teatrale: "Wordbox Arena" che metterà a confronto epoche, stili e generi differenti presentando tre trailer teatrali interpretati dal vivo. A fine serata il pubblico sarà chiamato a scegliere.

Il 7 marzo invece su invito del Südtiroler Kulturinstitut il Schauspiel Graz interpreterà "Die Wunderübung" di Daniel Glattauer. Il 18 aprile il Theater in der Josefstadt Wien metterà in scena lo spettacolo "Blue Moon" con la leggenda del jazz Billie Holiday come protagonista. Ed il 31 maggio il cabarettista Thomas Hochkofler presenterà il suo nuovo programma.

Informazioni su queste ed ulteriori manifestazioni si trovano su: www.forum-bressanone.com



CITYNET

Grazie a Citynet, ASM Bressanone SpA mette a disposizione di tutti i cittadini ed aziende del Comune di Bressanone collegati alla rete di teleriscaldamento la connessione Internet in fibra ottica veloce ed affidabile. Mentre la rete di fibra ottica cresce di continuo, ASM Bressanone SpA adatta l'offerta alle esigenze dei clienti. A partire dal 1° di gennaio la velocità dell'upload è aumentata – a prezzi invariati. I clienti privati possono scegliere fra quattro prodotti Home a partire da 29 Euro al mese. La larghezza di banda minima è di 15 Mbit in download e 7,5 Mbit in upload. I clienti commerciali possono scegliere fra sei prodotti Business con una larghezza di banda asimmetrica minima di 30 Mbit in download e 15 Mbit in upload oppure di banda simmetrica minima di 30/30.

Info: www.asmb.it/it/citynet



Qui per voi

Si può dire che sia un *fac totum* a Bressanone – nel miglior senso della parola, un aiutante indispensabile in molte occasioni: **Karl Dander**, nel suo tempo libero, lo s'incontra al Tschumpus, alla festa Zugluft e nel "Repair-Café", ovunque c'è bisogno di qualcuno che è pratico di elettrotecnica e di tecnologia audio o luce. Disponibile con tutti.

La sua professione principale è stata ricoprire per anni il ruolo di coordinatore del reparto rete di ASM Bressanone SpA, dove aveva già iniziato quale elettrotecnico esperto nel 1985, quando ancora si chiamava Azienda Elettrica Municipalizzata.

Con l'apertura del Centro Cultura e Congressi Forum Bressanone l'amministrazione comunale stava cercando qualcuno cui potesse affidare la complessa tecnologia della struttura – e trovò la persona giusta. Da ormai diciassette anni, Karl Dander presta il supporto professionale necessario agli organizzatori di eventi. E curiosamente, nel 2012, dopo la fusione del Forum con ASM Bressanone SpA, si è ritrovato con il suo vecchio datore di lavoro.

Colophon

Due volte l'anno ASM Bressanone SpA informa su temi ed appuntamenti importanti.
Editore: ASM Bressanone SpA, via Alfred-Ammon 24, 39042 Bressanone, tel. 0472 823 500, mail@asmb.it, www.asmb.it Testi: Petra Augschöll, in collaborazione con collaboratrici e collaboratori dei diversi reparti aziendali. Vi sta a cuore una tematica particolare? Contattateci scrivendo a: mail@asmb.it Revisione dei testi italiani: Letizia Meucci Foto: ASM Bressanone SpA, Rob Straka, Günther Paoli, Tabea Plaickner Grafica: Brixmedia srl, Bressanone Stampa: Europrint, Varna

