

Il calore amico dell'ambiente



Foto: Arnold Rittler

Risparmiare energia

Acqua calda è energia pura

Da un allacciamento al teleriscaldamento deriva anche la produzione di acqua calda. Fino al 25% dell'energia termica consumata in casa viene utilizzata a tal scopo. Per cui: risparmiare acqua calda o abbassare la temperatura di qualche grado, serve a risparmiare energia tutto l'anno.

Riscaldare correttamente

Accelerare e frenare costa benzi. Lo stesso vale per il riscaldamento: Accenda il riscaldamento prima che la casa inizi a raffreddarsi! Un riscaldamento continuo ad una temperatura leggermente inferiore è consigliato rispetto ad uno spegnimento nelle ore notturne ed una riaccensione al mattino a temperatura elevata. Arieggi la casa a finestre bene aperte e solo per pochi minuti, in modo da non disperdere energia! Con la regolazione integrata, la temperatura corretta è automaticamente disponibile sul circuito di riscaldamento ed è possibile regolare la temperatura tramite il termostato.

Ottimizzare l'impianto

Proprio come si sottopone l'auto a un controllo invernale, anche l'impianto di riscaldamento richiede un controllo annuale da parte del tecnico idraulico, preferibilmente all'inizio del periodo di riscaldamento. ASM Bressanone SpA offre una consulenza gratuita per il funzionamento corretto dell'impianto e per il riscaldamento. Chiami il n. 0472 823 550!

Già gli antichi romani usavano acqua calda per riscaldare le loro case. Duemila anni dopo, il teleriscaldamento è arrivato a Bressanone. E da allora la rete cresce ogni anno. Il tracciato è già di 93,5 km e ben 1.200 m³ di acqua circolano all'interno di un circuito chiuso. La rete si estende sotto il territorio urbano di Bressanone, Pinzago, Scezze, Perara e S. Andrea. Entro il 2019 la rete di teleriscaldamento sarà estesa al centro storico e alla zona industriale di Bressanone nonché alla frazione di Albes; nei prossimi anni è in programma l'allacciamento delle frazioni di Sarnes, Tiles e Elvas. Oggi ASM Bressanone SpA fornisce calore a 1.890 edifici, inclusi ospedale e scuole. Il teleriscaldamento è ormai quasi naturale quanto l'elettricità.

Ma da dove viene?

In estate l'energia termica del teleriscaldamento viene prodotta nelle centrali di Varna-Bressanone e Perara esclusivamente tramite biomassa. A Varna vengono bruciati ogni giorno fino a 270 metri cubi standard di cippato. Questa quantità corrisponde al carico di tre autoarticolati. Il legno proviene dall'agricoltura e silvicoltura regionale e rappresenta il 90% della quota di fonti energetiche rinnovabili, il restante 10% proviene da olio di colza importato da paesi dell'UE. La quota totale di energia rinnovabile è pari al 25%. Da settembre a maggio anche i cogeneratori producono calore utilizzando prevalentemente il gas metano. La quota di gas metano nel mix energetico termico

è di circa il 74%. Il petrolio rappresenta solo l'1%. Attualmente non è possibile rinunciare completamente ai combustibili fossili onde poter garantire la sicurezza dell'approvvigionamento e far fronte a picchi di consumo ed esigenze di riserva. Entro il 2020 ASM Bressanone SpA vuole aumentare la quota di energia rinnovabile al 40%, ad esempio utilizzando l'energia geotermica. L'approccio a tale fonte di energia è interessante e sono già in corso studi approfonditi. Certo è, che il teleriscaldamento ha migliorato enormemente la qualità dell'aria e il bilancio di CO₂ a Bressanone, riducendo in modo provato le elevate temperature dei gas di scarico, gli inquinanti atmosferici e i gas a effetto serra.

Piccola riflessione: Disegnami una casa!



Una riga a sinistra, una a destra, finestre, porta, tetto e un camino. È così la Sua immagine di casa? Forse dal camino esce un grazioso piccolo sbuffo di fumo. Però esistono anche case senza

camino, e senza fumo. Sono quelle che si affidano interamente al teleriscaldamento. Non è assolutamente necessario, si può continuare ad optare per il calore di una stufa, che è sempre molto piacevole. Meno

piacevole è quello che a volte esce dal camino. Quando il fumo è di colore grigio scuro ed è accompagnato da odori sgradevoli, spesso viene bruciato qualcosa che non deve finire nella stufa: la confezione

vuota di latte, il cartone delle uova, il giornale di ieri, polistirolo, una cassetta di frutta rotta. Brucia tutto, ma è cancerogeno, dannoso per il clima e inquina l'aria. E tutti lo possono vedere.



Lavori rinviati

Quando un anno fa si è verificata la rottura di una tubazione di acqua potabile in via S. Erardo, il progetto era già in fase di predisposizione: le condotte dell'acqua potabile nel centro storico di Bressanone, risalenti quasi ad un secolo fa, devono essere assolutamente sostituite. Anche le tubazioni per acque reflue, in parte ancora presenti con il sistema misto acque bianche/acque nere, necessitano di un rinnovo.

Dato che il centro storico è una zona sensibile, ASM Bressanone SpA ha programmato per le vie Portici Maggiori e Minori e S. Erardo, Piazza Parrocchia e Piazza Duomo l'esecuzione dei lavori alla rete idrica in contemporanea con la posa della rete di teleriscaldamento nonché la posa dei cavi in fibra ottica per il collegamento ad Internet a banda larga.

Ma bisognerà attendere un po' per la partenza dei lavori, dato che la gara di appalto è andata deserta e i lavori previsti per metà gennaio dovranno essere rinviati. Il nuovo cronoprogramma relativo allo svolgimento dei lavori sarà definito assieme agli operatori economici della zona, ai confinanti ed all'amministrazione comunale.



Foto: Siegfried Tasser



Tre domande a ...
Petra Markart,
responsabile del reparto clienti

Novità dalla fattura di energia elettrica

ASM Bressanone SpA conta ben 18.500 clienti di energia elettrica. Il territorio fornito comprende i comuni di Bressanone, Varna, Chiusa, Fortezza, Naz-Sciaves, Rio di Pusteria, Rodengo, Velturmo e Val di Funes. I clienti con un allacciamento elettrico inferiore a 16,5 kW ricevono la bolletta elettrica con cadenza bimestrale mentre quelli che hanno un allacciamento di potenza superiore a cadenza mensile.

Mentre fino a qualche mese fa ASM Bressanone SpA emetteva una fattura cumulativa per tutti i servizi, ora la fatturazione dell'energia elettrica avviene separatamente dagli altri servizi.

Perché l'energia elettrica viene fatturata separatamente dagli altri servizi?

Motivi amministrativi ci costringono ad emettere una fattura separata per l'energia elettrica. La frequenza di fatturazione rimane invariata.

Anche il layout della fattura è nuovo. Perché?

Il layout di base della bolletta elettrica segue

le direttive dell'autorità di regolazione. La rielaborazione grafica è conseguenza della fatturazione separata dell'energia elettrica.

Cosa cambia per i clienti?

L'ordine permanente attivo rimane invariato e per il cliente non cambia niente. Diversamente chi fa un bonifico deve pensare anche al versamento aggiuntivo. Si consiglia pertanto di passare ad un ordine permanente.

Come posso passare ad un ordine permanente?

Il modulo per l'ordine permanente è disponibile presso lo sportello clienti di ASM Bressanone SpA oppure online nel portale clienti. Il modulo compilato e firmato va restituito tramite e-mail, per posta o consegnato personalmente. Di tutto il resto si occuperà ASM Bressanone SpA.

Festival dell'acqua nel Forum Bressanone

Dal 13 al 15 maggio 2019 si terrà presso il Forum Bressanone il festival dell'acqua. L'evento, noto in tutta Italia, è organizzato ogni due anni da Utilitalia, un'associazione di imprese italiane attive, fra l'altro, nel settore dei servizi pubblici idrici.

ASM Bressanone SpA, la Bressanone Turismo Cooperativa e il Comune di Bressanone sono riusciti a portare a Bressanone la quinta edizione del festival.

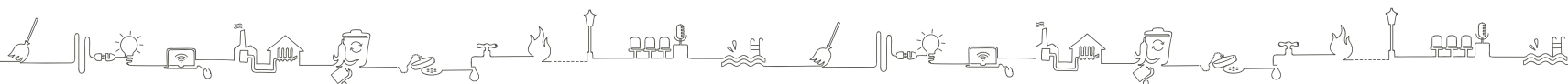
Durante i tre giorni del congresso, esperti nazionali ed internazionali, rappresentanti della politica, attori, musicisti e filosofi tratteranno temi come i mutamenti climatici e la scarsità delle risorse idriche del nostro pianeta, acqua e sport invernali, lavori in corso e nuove attività nell'agenda europea dell'acqua, le possibilità

dell'idroelettrico ecc.

L'evento è gratuito per tutti gli interessati.

www.festivalacqua.org

FESTIVAL
dell'ACQUA



Lo smaltimento reso facile

Nel comune di Bressanone, in zone con elevata densità abitativa, i press-container e i contenitori seminterrati facilitano lo smaltimento dei rifiuti. Attualmente circa 7.000 clienti utilizzano questo sistema ormai collaudato. Di recente ASM Bressanone SpA ha esteso il servizio a Via Vintler. Da gennaio, per i 180 clienti della zona non è più necessario porre in strada il bidone, ma possono smaltire i rifiuti residui e i rifiuti organici 24 ore su 24 in un qualsiasi contenitore con pesatura elettronica presente sull'area comunale. Grazie alla bilancia incorporata, verrà addebitata la tariffa solo per i rifiuti effettivamente smaltiti. I contenitori sono collegati al sistema

di telecontrollo che segnala quando è necessario lo svuotamento. I veicoli di raccolta passano quindi solo quando necessario; con conseguente riduzione del traffico pesante ed effetti oltremodo positivi per quanto riguarda l'inquinamento atmosferico, la densità di traffico e la sicurezza di pedoni e ciclisti. Grazie a questa tecnologia, ASM Bressanone SpA è orientata da molti anni verso la Smart City: la tecnologia digitale e innovativa rappresenta una soluzione ecologica ed efficiente, a beneficio dell'ambiente e dei cittadini. Per il 2019 ASM Bressanone SpA ha in programma di estendere questo servizio anche alla zona di Via Laghetto/Viale Mozart.

CITYNET



Una rete di comunicazione ad alte prestazioni

Una connessione Internet a fibra ottica è molto più veloce di una connessione ADSL. Una rete a fibre ottiche è fondamentale per sfruttare le innumerevoli possibili applicazioni della comunicazione moderna, poiché permette di trasportare e utilizzare simultaneamente enormi quantità di dati a grande velocità e con flusso costante. E in futuro, il volume dei dati scambiati è destinato a crescere moltissimo. L'UE ha posto come obiettivo per il 2020 di porre come base per la competitività economica la disponibilità generalizzata di servizi ultrarapidi a banda larga. Dal 2014 ASM Bressanone SpA persegue questo obiettivo per vaste aree del territorio comunale di Bressanone. Ad oggi Citynet è disponibile nel centro urbano, S. Andrea, Scezze, Perara e Pinzago. A Elvas, i lavori di collegamento alla rete in fibra ottica saranno completati a breve, grazie ad un progetto finanziato dalla società provinciale InfraNet. Seguiranno nel 2020 le frazioni di Albes, Sarnes e Tiles. È in programmazione anche l'allacciamento delle frazioni di Eores, S. Leonardo e Meluno.

www.asmb.it/it/citynet

Prodotti CITYNET per clienti privati a partire da 29 €/mese

- Citynet Home 30/15 Mbit/s
- Citynet Home Large 50/25 Mbit/s
- Citynet Home X-Large 100/50 Mbit/s

Prodotti CITYNET per clienti aziendali a partire da 59 €/mese

- Citynet Business Smart+ 30/30 Mbit/s Upload
- Citynet Business Comfort+ 60/60 Mbit/s Upload
- Citynet Business Premium+ 100/100 Mbit/s Upload



Appuntamenti da notare

22 marzo: termine di consegna per il concorso di disegno e pittura nell'ambito del festival acqua e luce, v. pag. 4

4 aprile: termine d'iscrizione per la raccolta delle ramaglie e dei rifiuti verdi di giardino a pagamento nel Comune di Bressanone (raccolta dal 9 al 18 aprile): raccoltaverde@asmb.it, tel. 0472 823 523

8 maggio: escursione guidata alla sorgente dell'acqua potabile a Scalers, v. pag. 4

13-15 maggio: Festival dell'acqua nel Forum Bressanone, v. pag. 2

20 maggio: termine di consegna dei contratti per un nuovo allacciamento di teleriscaldamento

25 maggio: inizio della stagione estiva all'Acquarena

25 e 26 maggio: Acquarena-Cup; **2 giugno:** Campionato FIN; le vasche sportive sono riservate per le competizioni.



Foto: Georg Holter

Repair Cafè

Il corretto smaltimento rende possibile il riciclaggio di materie prime preziose. Ma non dimentichiamo che il riciclaggio non costituisce la scelta prioritaria per tutelare l'ambiente: è necessario innanzitutto cercare di evitare di produrre rifiuti. Per questo ASM Bressanone SpA sostiene l'iniziativa "Repair Cafè" dell'OEW.

Al Repair Cafè di Bressanone gli interessati potranno riparare i loro oggetti assieme a degli esperti, dando una seconda vita alla loro bicicletta, ad un apparecchio elettrico, al vestito preferito, al computer o al cellulare!

Quando: Ogni secondo giovedì del mese, dalle ore 18 alle ore 21

Dove: Bar Visavis – Via del Laghetto 18

www.oew.org/repaircafe



Chiarito:

Devo risciacquare il vasetto per la marmellata?

Sì, per favore! Ma il vasetto non deve essere perfettamente pulito, basta un breve risciacquo. Un vasetto pulito contribuisce a impedire la formazione di cattivi odori all'interno della campana. Quando smaltite degli imballaggi in vetro, assicuratevi che non ci rimanga il tappo: il tappo in plastica va smaltito nel contenitore degli imballaggi in plastica, il tappo in metallo in quello delle lattine.

Smaltite nel contenitore per il vetro:

- bottiglie di vetro
- vasetti per marmellata, miele o crema al cioccolato
- barattoli per conserve
- vasetti per creme spalmabili e yogurt
- bottigliette di profumi, flaconi

Per favore NO:

ceramica, porcellana, lampadine, vetro di finestre e specchi.





Foto: Klaus Ramoser

Vivere l'acqua

Un proverbio degli indiani Hopi dice: Solo chi va alla fonte, si pone all'acqua con il dovuto rispetto e la utilizza con considerazione. ASM Bressanone SpA riprende questo bel pensiero e invita ad una gita molto speciale: La porta di protezione a Scaleres, normalmente sigillata, dietro alla quale si nasconde la fonte di acqua potabile di Bressanone e Varna, verrà aperta ai visitatori. Chi porta con sé una bottiglia, potrà prendere l'acqua, che normalmente esce dal rubinetto solo qualche chilometro più avanti, direttamente dalla sorgente.

Quando: Mercoledì 8 maggio, alle ore 14

Dove: Punto d'incontro è "Lahner Säge" (all'intersezione delle due strade forestali, circa a metà strada tra Scaleres e parcheggio Steinwend). Da qui mezz'ora di cammino per l'escursione guidata fino alla fonte.

Chi: Per grandi e piccoli esploratori. Limitato a 20 partecipanti.

Come: Solo con prenotazione entro e non oltre il 16 aprile!
augchoell.petra@asm.it, tel. 0472 823 500

"Il mio posto preferito all'acqua"

Concorso di disegno per i giovani

Dal 9 al 25 maggio 2019 il Festival Acqua e Luce vivrà la sua terza edizione. Artisti della luce locali e internazionali trasformeranno le fontane, le rive dei fiumi e le facciate della città di Bressanone in un mare di luci. Anche quest'anno ASM Bressanone SpA e la Bressanone turismo cooperativa invitano gli studenti delle scuole elementari e medie a diventare parte del progetto, partecipando ad una competizione di disegno e pittura. Tra tutti i disegni inviati, i migliori cinquanta verranno proiettati sulla facciata dell'Hotel Pupp per l'intera durata del Festival. Il tema del concorso è: "Il mio posto preferito all'acqua". Termine ultimo per consegnare le opere presso il Forum Bressanone in via Roma 9 è il 22 marzo. Ai vincitori spettano dei bei premi. Info: augchoell.petra@asm.it, tel. 0472 823 500



Disegno: Lina U

Tenersi in forma all'Acquarena

Da poco ASM Bressanone SpA gestisce anche il reparto fitness situato all'interno dell'Acquarena. Oltre ad una sala attrezzi con circuito forza, macchine a cavo per allenamento funzionale e varie macchine isotoniche, il centro fitness offre anche un'area per functional training, una zona a pesi liberi e una sala cardio. Ci si può allenare giornalmente dalle ore 6 alle ore 22. Chi vuole essere seguito con consulenza personale può farsi aiutare da un trainer qualificato, disponibile dal lunedì al venerdì dalle ore 8.30 alle 13 e dalle 15 alle 20.30. Attraverso l'aiuto, i consigli e un piano d'allenamento personalizzato sarà più semplice raggiungere i propri obiettivi. Con i trainer possono essere svolte anche ore di personal training, test funzionali del corpo o allenamenti con elettrostimolazione (bodytec). Vari corsi per la postura, gambe, addominali e glutei, allenamenti intensivi e spinning completano l'offerta. Restare in forma e sani: presto il benessere totale all'Acquarena verrà completato da un nuovo reparto di fisioterapia e riabilitazione.

www.acquarena.com



Foto: Helmuth Rier



Qui per voi

Per l'elettricità è come per l'acqua – se ne nota la mancanza solo quando non funziona. Ma perché ogni cosa funzioni al meglio sono necessarie una tecnologia sofisticata e persone che la padroneggiano. Uno che conosce il suo mestiere è **Ulrich Egger**. Da quasi metà della sua vita, dal

1987, lavora per ASM Bressanone SpA: inizialmente nel reparto contatori, poi nel reparto rete. Da oltre dieci anni è responsabile per l'approvvigionamento elettrico dell'intero territorio di ASM Bressanone SpA. Insieme ad otto collaboratori si occupa dell'ampliamento e rinnovamento della rete e di nuovi allacci. Inoltre rientra fra i suoi compiti anche il coordinamento dei lavori per l'illuminazione pubblica a Bressanone: quando a Natale tutta la città è illuminata a festa e durante il festival di acqua e luce tutti i punti luce brillano, lo dobbiamo a Ulrich Egger ed al suo team, che intere settimane prima hanno svolto ottimamente il loro lavoro.

Colophon

Due volte l'anno ASM Bressanone SpA informa su temi ed appuntamenti importanti.
Editore: ASM Bressanone SpA, via Alfred-Ammon 24, 39042 Bressanone, tel. 0472 823 500, mail@asm.it, www.asm.it **Testi:** Petra Augschöll, in collaborazione con collaboratrici e collaboratori dei diversi reparti aziendali. Vi sta a cuore una tematica particolare? Contattateci scrivendo a: mail@asm.it **Revisione dei testi italiani:** Letizia Meucci **Foto:** ASM Bressanone SpA, Georg Hofer, Klaus Ramoser, Helmuth Rier, Arnold Ritter, Siegfried Tasser **Grafica:** Brixmedia srl, Brixen **Stampa:** Europrint, Varna

